



SCHAEFFLER



FAG



# Názov projektu:

Zvyšovanie odborných kompetencií  
žiakov používaním grafických systémov  
DELPHI CARS.



SCHAEFFLER



FAG



# Realizátor projektu:

**STREDNÁ ODBORNÁ ŠKOLA TECHNICKÁ, Okružná 693, 02201 Čadca**

Riaditeľ strednej odbornej školy: **Ing. František Kajánek**

Telefón: 041/ 4327648

E-mail: [frantisek.kajanek@sostca.sk](mailto:frantisek.kajanek@sostca.sk)

Koordinátor projektu: **PaedDr. Stanislav Špila**

Pracovné zaradenie, funkcia: zástupca riaditeľa SOŠt Čadca

Telefón: 041/4327649

E-mail: [stanislav.spila@sostca.sk](mailto:stanislav.spila@sostca.sk)



SCHAEFFLER



FAG



# Ciele projektu:

- Zvyšovanie efektivity vyučovacieho procesu prostredníctvom multilicencií grafických systémov DELPHI CARS.
- Dosiahnutie zvýšenej názornosti vo vyučovanom procese v odboroch autoopravár mechanik, elektrikár.
- Zvýšenie odborných kompetencií žiakov v používaní a obsluhu softwarového vybavenia vo väzbe na požiadavky trhu práce.



SCHAEFFLER



FAG



# Ciele projektu:

- Zvýšenie kompetencií našich pedagogických zamestnancov.
- Zabezpečením multilicencií softwarového grafického vybavenia DELPHI CARS bude zabezpečený vyučovací proces v teoretickom a praktickom vyučovaní s požiadavkami trhu práce a požiadavkami automobilového priemyslu.



SCHAEFFLER



FAG



# Identifikácia ŠO:

|                                      |  |
|--------------------------------------|--|
| <b>Kód a názov študijného odboru</b> | 2487 H 01                                  |
| <b>Stupeň vzdelania</b>              | úplné stredné odborné vzdelanie – ISCED 3C |
| <b>Dĺžka štúdia</b>                  | 3 roky                                     |
| <b>Forma štúdia</b>                  | denná                                      |
| <b>Vyučovací jazyk</b>               | slovenský                                  |



SCHAEFFLER



FAG



# Identifikácia požiadaviek trhu práce:

**SOŠ** technická Čadca dlhodobo venuje zvýšenú pozornosť zavádzaniu nových technológií do vyučovacieho procesu v rôznych študijných a učebných odboroch. Okrem odborov strojárskeho charakteru venuje zvýšenú pozornosť automobilovým odborom vzdelávania auto opravár mechanik, auto opravár elektrikár. Autorizované autoservisy v regióne Kysúc , ako aj automobilka KIA Teplička majú dlhodobý záujem o absolventov odborov auto opravár mechanik , auto opravár elektrikár.



SCHAEFFLER



FAG



**Presný názov zakúpeného softvéru a počet licencií :**

V rámci realizácie projektu bol zakúpený  
softwarový program

**DELPHI CARS**

1 licencia

Hardvérový systém DELPHI CARS



SCHAEFFLER



FAG



## Počet vyškolených pedagogických zamestnancov:

Počas realizácie projektu „**Zvyšovanie odborných kompetencií žiakov používaním grafických systémov DELPHI CARS.**“ boli vyškolení 7 pedagogickí zamestnanci. Jednalo sa o 3 učiteľov odborných predmetov a 3 majstrov OV.





SCHAEFFLER



FAG



## Vytvorené učebné pomôcky, učebné texty / metodické listy :

V rámci projektu samostatná učebná pomôcka vytvorená nebola, ale zakúpený softvér DELPHI CARS môžeme používať, ako učebnú pomôcku najmä na vyučovaní predmetov *Diagnostika automobilov* a na *Odbornom výcviku*.



# Spôsob riadenia a organizačného zabezpečenia projektu:

- ustanovenie realizačného tímu
- prieskum a obstaranie licencií grafických systémov DELPHI CARS.
- inštalácia licencií grafických systémov DELPHI CARS
- preškolenie učiteľov a majstrov OV
- vzorová hodina pre pedagogických pracovníkov SOŠt Čadca
- zapracovanie grafického systému do ŠKVP.
- vyhodnotenie projektu



# Časový harmonogram realizácie projektu:

od 1. 5. 2016 – 30. 11. 2016

| AKTIVITA   | máj<br>2017 | jún<br>2017 | júl.<br>2017 | aug.<br>2017 | sept.<br>2017 | okt.<br>2017 | nov.<br>2017 |
|--|-------------|-------------|--------------|--------------|---------------|--------------|--------------|
| Ustanovenie realizačného tímu                                  | ☺           | ☺           |              |              |               |              |              |
| Prieskum a obstaranie licencie grafických systémov DELPHI CARS |             |             | ☺            |              |               |              |              |
| Inštalácia grafického systému                                  |             |             |              | ☺            |               |              |              |
| Metodické dni učiteľov OP a majstrov OV z našej školy          |             |             |              |              | ☺             | ☺            |              |
| Spoločné školenie 6 PZ z našej školy 8 vyuč. hodín             |             |             |              |              |               |              | ☺            |
| Vyhodnotenie projektu  |             |             |              |              |               |              | ☺            |



SCHAEFFLER



FAG



# Rozpočet projektu:

| Zdroj                               | Skutočné príjmy | Skutočné výdavky |                    |               |        |         |                 |
|-------------------------------------|-----------------|------------------|--------------------|---------------|--------|---------|-----------------|
|                                     |                 | Spolu            | z toho             |               |        |         |                 |
|                                     |                 |                  | Kapitálové výdavky | Bežné výdavky | z toho |         |                 |
|                                     |                 |                  |                    |               | Mzdy   | Poistné | Tovary a služby |
| dotácia z MŠVVŠ SR                  | 1440€           | -                | X                  | 1440€         | -      | -       | 1440€           |
| zriaďovateľ                         | -               | -                | -                  | -             | -      | -       | -               |
| vlastné zdroje realizátora projektu | -               | -                | -                  | -             | -      | -       | -               |
| Iné zdroje (napr. dary)             | 76€             | -                | -                  | 76€           | -      | -       | -               |
| <b>Spolu</b>                        | <b>1516€</b>    | -                | -                  | 1516          | -      | -       | <b>1440€</b>    |



SCHAEFFLER



FAG



# Komentár k rozpočtu projektu:

| Názov finančnej položky                                      | Popis  | Náklady (v €) z prostriedkov |             |              |
|--|--|------------------------------|-------------|--------------|
|  |  | MŠVVaŠ SR                    | iné zdroje  | spolu        |
| Grafický softwarový systém DELPHI CARS                       | Licencia softwarového grafického systému DELPHI CARS | 1155 €                       | -           | 1155€        |
| Hardvérový systém DELHI CARS                                 | Hardvérové zariadenie DELPHI CARS                    | 285 €                        | -           | 285€ €       |
| Dohoda o vykonaní práce koordinátorovi rozvojového projektu. | Dohoda o vykonaní práce.                             | -                            | 76€         | 76€          |
| <b>PROJEKTOVÉ NÁKLADY CELKOM:</b>                            |  | <b>1440 €</b>                | <b>76 €</b> | <b>1516€</b> |





ŽILINSKÝ  
samosprávny kraj

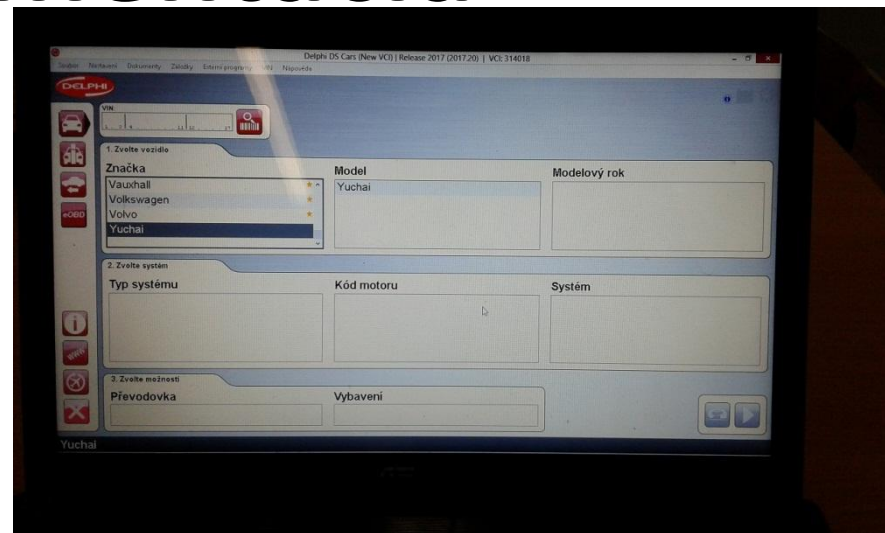
SCHAEFFLER



FAG



# Fotodokumentácia







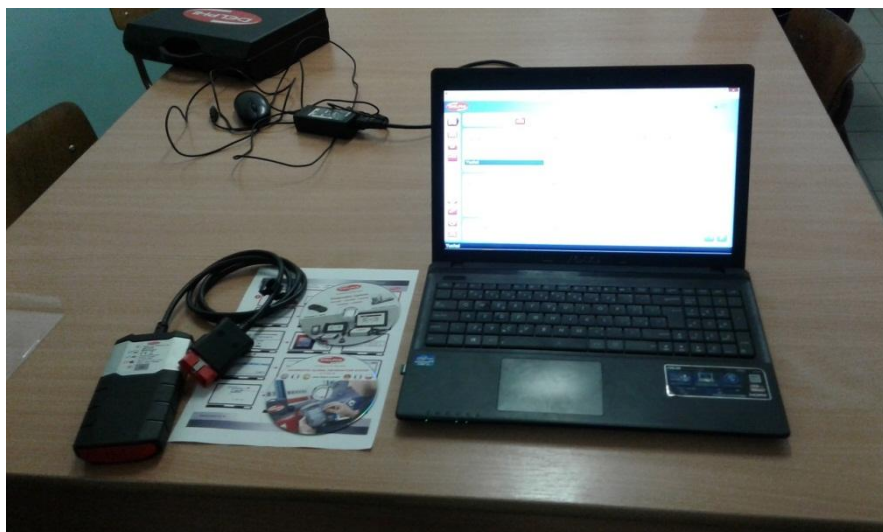
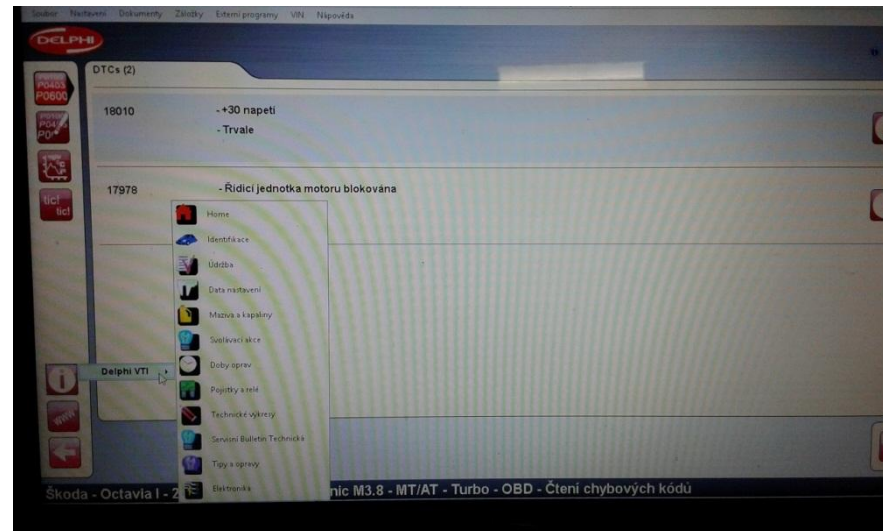
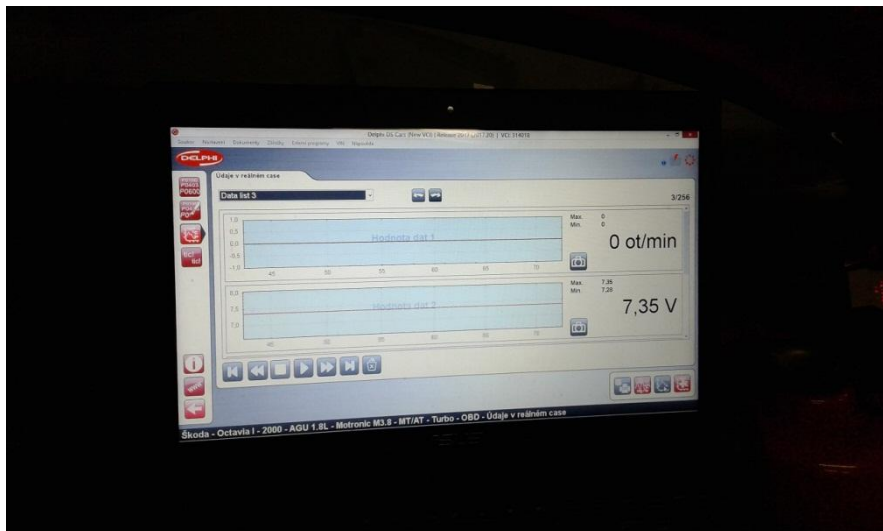
SCHAEFFLER



FAG



# Fotodokumentácia





ŽILINSKÝ  
samosprávny kraj

SCHAEFFLER



FAG

KINEX



# Ďakujem za pozornosť